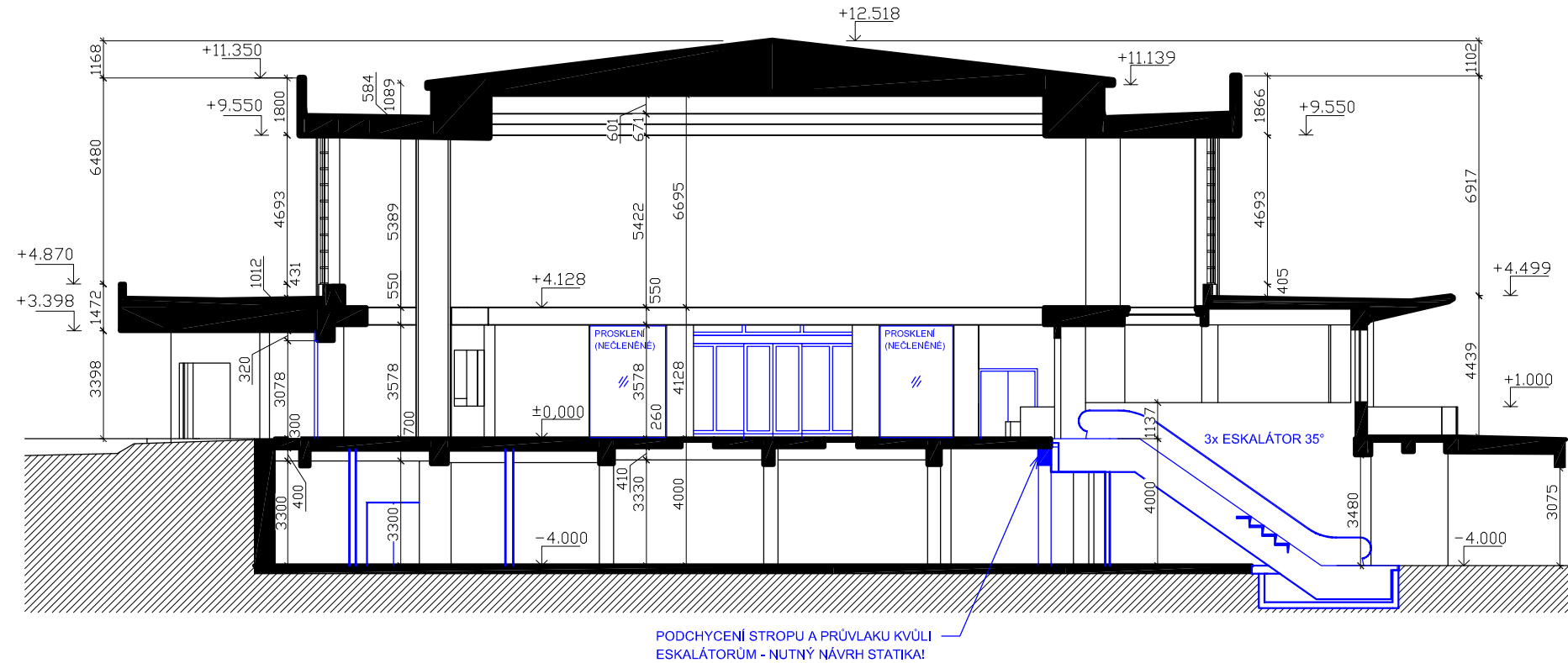


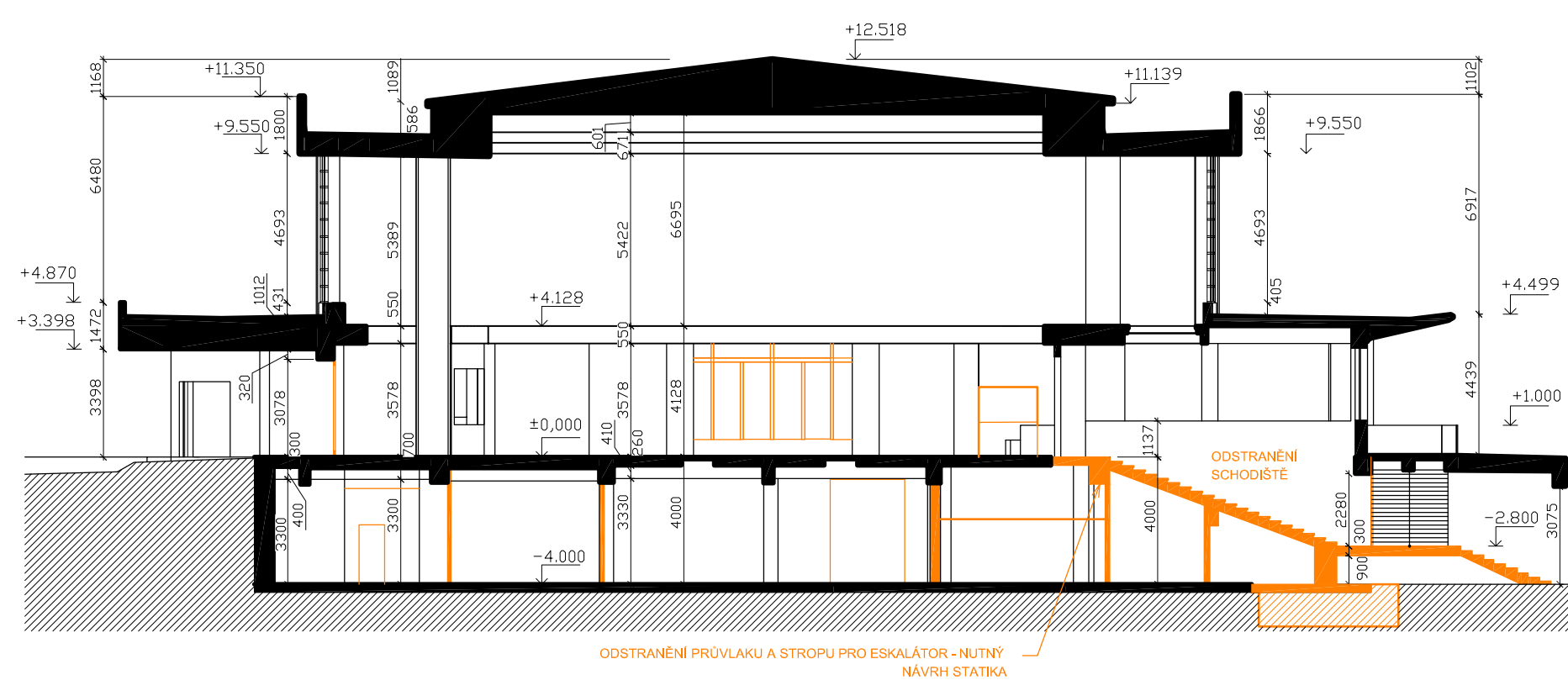
NAVRŽENÝ STAV 1:200

NOVĚ NAVRŽENÉ KONSTRUKCE



STÁVAJÍCÍ STAV 1:200

KONSTRUKCE NAVRŽENÉ K ODSTRANĚNÍ




SO 01.1
D

VÝŠKOVÝ SYSTÉM Bpv SOUŘADNICOVÝ SYSTÉM S-JTSK

Číslo změny:	Obsah změny:	Datum změny:
01	-	-
02	-	-
03	-	-

Objednatel:



Správa železniční dopravní cesty

Správa železniční dopravní cesty, s.o.
Dlážděná 1003/7, 110 00 Praha 1

Stavební správa východ
Nerudova 773/1, 779 00 Olomouc

Číslo SOD objednatele: E294-S-5671/2017

Účastníci společnosti: "SEU+SP+PROD_ON Pardubice_PD"



PRODIN a. s.
Jiráskova 169
530 02 Pardubice
tel.: +420 466 007 535
e-mail: info@prodin.cz



Generální projektant:



SUDOP EU a.s.
Olšanská 1a, 130 80 Praha
Tel.: +420 267 094 305
E-mail: info@sudopeu.cz

Hlavní inženýr projektu:
ING. JANA PTÁČKOVÁ

Garant profese:
-

Zpracovatel části:

ATELIER 4
s.r.o.
projektová a inženýrská činnost
Březová 1724/29, 466 02
Jablonec nad Nisou
tel.: +483 311 561
fax: +483 310 824
e-mail: info@atelier4.cz



Vedoucí střediska:	Odpovědný projektant SO, IO, PS:	Vypracoval:	Kontroloval:
Ing. Jiří Šmíd	Ing. arch. Veronika Halamová	Ing. arch. Veronika Halamová	Ing. arch. Veronika Halamová

Název akce:	Číslo smlouvy:	
	17-065.640	
Rekonstrukce výpravní budovy v žst. Pardubice	Projektový stupeň:	
	DÚR	
název PS/SO:	Datum:	
	04/2019	
SO 01.1 HALA	Číslo části:	
Název přílohy:	D	
ARCHITEKTONICKO-STAVEBNÍ ŘEŠENÍ ŘEZ A-A	Měřítko:	Počet formátů:
	1 : 200	3 x A4
Číslo přílohy:		05